

CERCLE d'ÉTUDES NUMISMATIQUES

BULLETIN

TRIMESTRIEL
ISSN 0009-0344

Vol. 30

N° 1

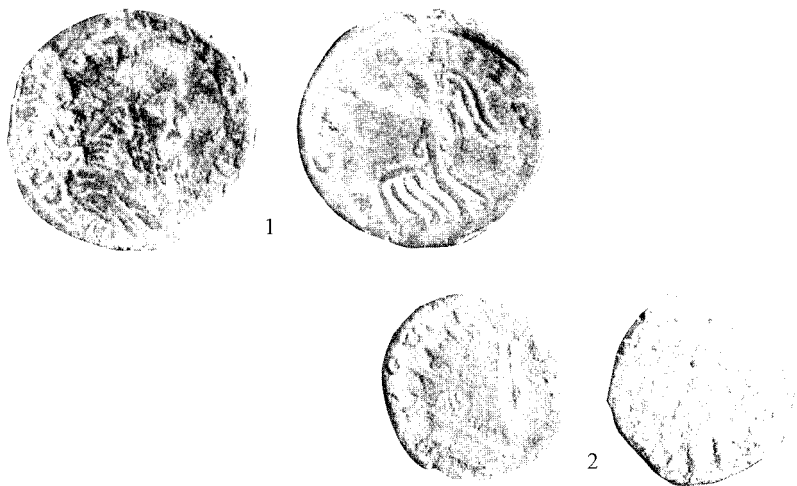
JANVIER-MARS 1993

NOTES SUR QUELQUES PIÈCES PEU COMMUNES DES EMPEREURS GAULOIS OU INATTENDUES EN LEUR LIEU DE DÉCOUVERTE

I. Camille Poncelet — Deux monnaies de bronze au nom de Postume.

Les deux monnaies de bronze décrites ci-dessous, qui font partie de la collection de l'auteur, ont été découvertes en surface sur un site non précisé du Loiret (France).

1. IMP C M CASS LAT POSTVMVS (P) AG (*sic*)
Buste radié cuirassé et drapé à dr., vu de 3/4 avant.
VICTOR/IA[
Victoire courant à g., tenant une couronne et une palme, posant le pied dr. sur un captif.
Ae coulé : 7,00 g ; Axe : 7h ; Module : 26-28 mm.
2.]P[O[IVV]
Buste radié cuirassé (et drapé?) à dr., vu de 3/4 avant.
]O..II
L'empereur debout à g. (type PM TRP COS II PP).
Ae frappé : 6,10 g ; Module : 20-21 mm.



La pièce n° 1 est un surmoulage d'un double sesterce émis dans l'atelier II de Postume. La pièce originale présente un portrait inhabituel de l'empereur, très finement réalisé. Nous pouvons attribuer ce coin au graveur dénommé 6A par P. BASTIEN⁽¹⁾.

(1) P. BASTIEN, *Le monnayage de bronze de Postume*, Wetteren, 1967, pl. XXXVII, n° 194a

